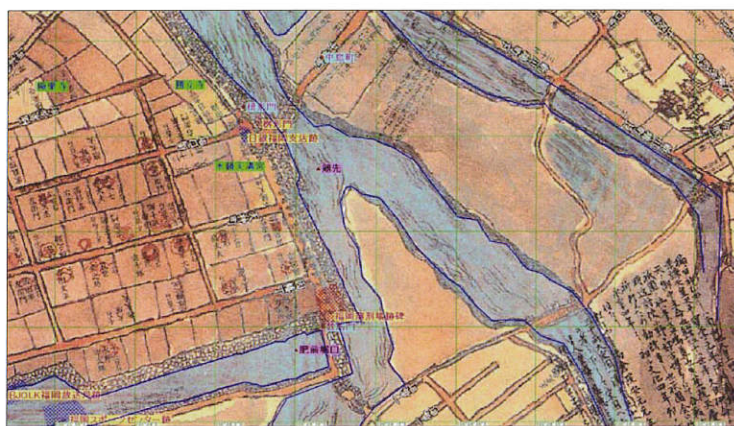
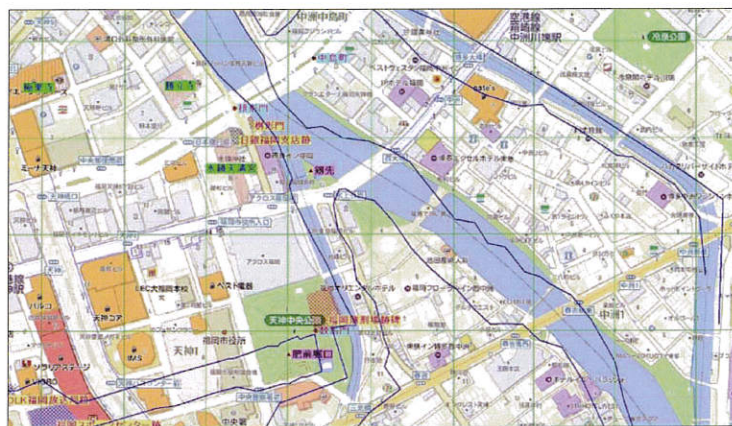


# お城への道 ～城下町の今・昔～

古地図・現代地図を片手にガイドと一緒に城下町を歩いてみませんか？  
町の変貌がわかります。



天神北・中洲付近 (江戸期)



天神北・中洲付近 (現在)

## 【コース1】

平成24年11月18日(日)

10:00 ~ 12:30

唐津街道を中心に、  
櫛形門北の口から唐人町まで  
(中島橋西側口)

## 【コース2】

平成24年12月16日(日)

10:00 ~ 12:30

肥前堀を中心に、  
櫛形門南の口から下之橋まで  
(中島橋西側口)

参加費

500円  
(中学生以下無料)

定員

15名  
(先着順)

集合場所

天神3丁目 日本銀行前  
(昭和通り 中央郵便局 東側)

集合時間

午前 9:50

※注意 3日前迄にお申込み下さい。いずれも少雨決行。歩き易い服装と靴で、帽子・ボトル等ご持参下さい。

【主催】 福岡城・鴻臚館の将来を市民と考える実行委員会

構成  
団体

福岡市教育委員会、福岡市経済観光文化局、福岡市中央区役所、福岡商工会議所、(社)福岡青年会議所  
(公財)福岡観光コンベンションビューロー、(公財)福岡アジア都市研究所、西日本鉄道(株)、  
九州電力(株)、(株)ホークスタウン NPO法人鴻臚館・福岡城歴史・観光・市民の会、

**コース 1****(約 3.2km)**

昔の街道は、各藩の参勤交代等で、江戸へ行き来するための道でした。  
その一つ、唐津街道は、小倉～博多～福岡～唐津までです。

**【行程】**

榊形門北の口 → 橋口町（勝立寺） → 中名島町 → 上名島町（安国寺、円正寺、  
少林寺、光円寺） → 呉服町（西郷南洲隠宅、旧天神市場、大長寺、玄洋社跡）  
→ 本町（黒田家浜町御殿） → 大工町（明道館、東学問所＝修猷館） → 簀子町  
（福岡城上之橋口） → 荒戸通（北） → 黒門橋 → 唐人町（西学問所＝甘棠館）

**コース 2****(約 2.2km)**

肥前堀は、現在全く跡は残っていませんが、その昔は福岡城の東南部にありました。

**【行程】**

榊形門南の口 → 鍛冶町（水鏡天満宮・天神ノ町） → 萬町（大名町東） → 薬院門  
（大名町・赤坂御門/お堀端） → 上之橋（東学問所＝修猷館） → 下之橋

※ コース 1（11月）、コース 2（12月）にご参加の方には、カラーの古地図と現代地図に  
今回巡るコースの主要な地点にマークをつけて、お渡しします。

（申込み・お問合せ先） 参加申込みは、電話、FAX、電子メール、郵便等でご連絡下さい。

**事務局：NPO 法人 鴻臚館・福岡城歴史・観光・市民の会**

〒810-0042 福岡市中央区赤坂 1-12-15 読売福岡ビル 7 F

（TEL） 092-716-8238 （FAX） 092-716-8254

（E-Mail） [info@fukuoka-oshiro.com](mailto:info@fukuoka-oshiro.com) （HP） <http://www.fukuoka-oshiro.com/>

**「お城への道」 FAX 参加申込書 FAX： 092-716-8254**

参加日	<input type="checkbox"/> 11月18日(日) <input type="checkbox"/> 12月16日(日)		
代表者名		参加人数	計                      名
ご住所	〒		
電話番号			

頂いた個人情報は、当実行委員会で厳重に管理し、その他の用途で利用したり、第三者に提供したりいたしません。