

佐賀ん酒と古湯温泉と はむご酒ツアー

博多駅
発着



3月15日(金)・16日(土)

日帰りコース **4,900円**

1泊2日コース **13,000円**

特典!!!

申し込み先着90名様
プレゼント!!



さをり織
巾着袋

肥前ビードロ
グラス

はしご酒
チケット
1,000円分付



癒しの郷 古湯温泉

扇屋 歌人「斎藤茂吉」も静養したマイナスイオンたっぷりの静かな嘉瀬川沿いの旅館です。



鶴霊泉 全国的に珍しい天然砂湯と自慢の日本庭園で心ゆくまでお過ごしください。



山水 大きな樽が鎮座する広い家族湯。源泉そのままの湯船が備わり、半露天気分が味わえる石風呂等が自慢の宿。



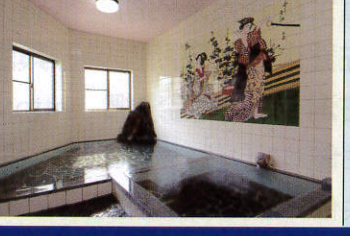
杉乃家 高台にある露天風呂と見晴しのよい宿です。ごゆっくりお過ごしください。



千曲荘 身体に優しい食材のお料理と川のせせらぎを聞きながらの美人湯。心・体・肌のリセットにどうぞ。



つかさ旅館 心温まるアットホームなおもてなしを心がけています。季節料理が自慢の宿です。



東京屋 創業元禄元年。古湯温泉で最も歴史ある老舗旅館です。お湯がいいと評判で、源泉100%そのままを、循環・ろ過なしで引いています。



大和屋 初日は家族風呂に「バラ風呂」をご用意。蔵元と十分に打ち合わせたお料理と日本酒で癒しの空間を…。



はしご酒イベント のご案内

古湯温泉街で、佐賀県内から選りすぐりの11歳の蔵元が厳選した日本酒と古湯温泉旅館の料理長特製の一品料理を楽しみながら温泉街を闊歩するはしご酒イベントです。合わせて、ぬる湯で有名な温泉各旅館の个性的なお風呂もお楽しみください。

※ほとんどの蔵元から新酒が出されます。

コース	出発日	行程	
1泊2日コース	3月15日(金)発 3月16日(土)発	1 日目	博多駅筑紫口セントラーザホテル前<14:30発> → 太宰府IC → 高速経由 → 大和IC → 古湯温泉<16:00頃着> (入浴・夕食後イベント会場へ)
		2 日目	古湯温泉<9:30発> → 大和IC → 高速経由 → 太宰府IC → 博多駅筑紫口<11:00頃着>

コース	出発日	行程
日帰りコース	3月15日(金)発 3月16日(土)発	博多駅筑紫口セントラーザホテル前<14:00発> → 都市高速経由 → 太宰府IC → 高速経由 → 佐賀大和IC → 古湯温泉<15:30頃着~19:00発> → 佐賀大和IC → 高速経由 → 太宰府IC → 都市高速経由 → 博多駅<20:30頃着>

※このご旅程は運輸機関のダイヤ改正及び各地の道路状況により多少時間に変更になる場合がございます。あらかじめご了承ください。

集合場所 博多駅筑紫口 セントラーザホテル前

集合時間 各コース出発時間の15分前

旅行条件

- ◆食事：日帰りコース／なし・1泊2日コース／夕・朝食付
 - ◆添乗員：日帰りコース／1名・1泊2日コース／なし
 - ◆募集人員：両コース共／45名
 - ◆最少催行人員：両コース共／30名
 - ◆1泊2日コース利用部屋：2名以上1室利用（旅館の指定不可）
- ※お一人での参加はできません。ご了承ください。

旅行代金に含まれるもの

- ◆行程表に明示した運送機関の費用(消費税・諸税含む)
- ◆行程中の有料道路代金
- ◆宿泊付コースの宿泊代金(1泊2食消費税・入湯税含む)
- ◆添乗員付きコースの添乗員経費
- ◆はしご酒用チケット1,000円分(両コース共)

国内旅行条件 抜粋

- 最少催行人員30名。上記人員に満たない場合旅行開始日の前日から起算してさかのぼって14日に当る日より前(日帰りの場合は旅行開始日の4日前まで)に旅行を中止する旨を旅行者に通知いたします。詳しい旅行取引条件は係員がご説明いたします。
 - 申込金は2万円以下 4,000円
2万~5万円 10,000円
5万円以上 15,000円
 - この旅行の契約変更、解除、責任及免責、損害賠償に関する事項は当社の旅行約款の定めるところによります。
 - お客様のご都合によりお取消しになる場合、次の取消料をお支払いいただきます。
 - 1 旅行開始日の前日から起算し、さかのぼって20日目以降……旅行費用の20%
 - 2 旅行開始日の前日から起算し、さかのぼって、7日目以降……旅行費用の30%
 - 3 開始日の前日……旅行費用の40%
 - 4 旅行開始日当日及び無連絡不参加……旅行費用の50%
 - 5 旅行開始後の解除……旅行費用の100%
- ★ 出発時間及びコースは予定です。変更になる事がありますのでご了承ください。

お申込・お問い合わせ

●旅行企画実施

祐徳自動車株式会社

(佐賀県知事登録旅行業第2-19号)

貸切バス事業部 電話 0952-30-5588

受付時間 平日9:00~17:00

国内旅行業務取扱管理者 永林法子

イベント問い合わせ

富士町観光案内所 電話 0952-51-8126

佐賀市富士支所産業振興課 電話 0952-58-2860

古湯・熊の川温泉郷 <http://fuji-spa.com/facebook>

主催／(社)佐賀観光協会 古湯旅館組合

共催／佐賀県酒造組合