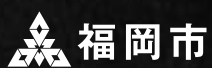


UNIQUE VENUES

FUKUOKA

ユニークベニュー福岡



ごあいさつ

Greeting

ようこそ 福岡へ

福岡は、2千年前から日本と大陸との国際交流の窓口として歴史を重ね大きな発展を遂げてきた都市です。

海外の文化と融合しながら独自の文化が芽生え、博多どんたくと博多祇園山笠に代表される祭り、屋台や新鮮な素材を活かした豊かな食文化など、伝統と革新が調和した、多彩な魅力にあふれた都市で、長い歴史と共に育まれた市民のあたたかいおもてなしや熱い人情にあふれています。

また地理的にも国際空港・国際港・ターミナル駅、コンベンションゾーンなどの都市機能が半径2.5km圏内に集約された都市で、都心部から車で30分程度で海岸や山などの自然を味わうことができるコンパクトシティです。

こうした背景を活かし、福岡市では産学官連携のもとこれまでに大型コンベンション、政府級会議、国際大型スポーツ大会といった多岐にわたるMICEを開催しており、豊富な実績を活かしてさらなるコンベンションの誘致や開催支援に取り組んでいます。

各種コンベンションやビジネスイベントに最適な都市として、福岡市への皆様のお越しを、心よりお待ちしております。

Welcome to Fukuoka!

In its 2,000 year history, Fukuoka developed against the backdrop of serving as a gateway for international exchange between the Asian Continent and Japan.

With its unique culture formed over the centuries due to this cultural interaction, the city prides itself on its roots. Festivals with long traditions such as Hakata Dontaku and Hakata Gion Yamakasa, and a rich and distinctive food culture utilizing fresh local ingredients including Yatai street food stalls are just a few examples of what the city can offer. With its blend of innovation and tradition nurtured over the years, Fukuoka welcomes visitors with a distinct sense of hospitality and its own vibrant personality.

Geographically, Fukuoka is a compact city where facilities such as the international airport, international harbor, the hub railway station, and convention zone, all located within 5 kilometers of each other, and natural surroundings like the ocean and mountains can be accessed in a brief 30-minute by car from the city center.

Taking advantages these strengths, Fukuoka City has hosted a variety of large conventions, government conferences, international sports tournaments, and more as a popular MICE destination with its industry-academia-government collaboration, and by fully leveraging these many past successes, the city is working on attracting and providing support for other conventions.

As the perfect city for a variety of conventions and business events, we look forward to seeing you in Fukuoka City!

お問い合わせ

福岡県観光コンベンションビューロー

〒810-0041 福岡市中央区大名2-5-31

福岡市交通局庁舎4F

TEL:092-733-0101 FAX:092-733-3100

Inquiries

Fukuoka Convention & Visitors Bureau

Fukuoka City Transportation Bureau 4F,
2-5-31 Daimyo, Chuo-ku, Fukuoka City,
810-0041

TEL:+8192-733-0101 FAX:+8192-733-3100


目次

Contents

アクセスマップ	P4
■ 都心部【博多】エリア	P8
01. ベイサイドプレイス博多	P9
02. 博多百年蔵	P10
03. JR博多駅前広場	P11
04. 住吉神社能楽殿	P12
05. 櫛田神社／宮前迎賓館 灯明殿	P13
06. 福岡空港	P14
07. クイーンビートル	P15
08. 博多座	P16
09. 福岡アジア美術館	P17
10. キャナルシティ博多	P18
11. 010 BUILDING	P19
アフターコンベンション	P20
■ 都心部【天神】エリア	P21
12. 福岡城跡／鴻臚館跡／舞鶴公園	P22
13. 大濠公園能楽堂	P23
14. 福岡市美術館	P24
15. 福岡市科学館	P25
16. 鳥飼八幡宮	P26
17. 福岡大名ガーデンシティ	P27
18. ボートレース福岡	P28
19. チャレンジャーズパーク	P29
福岡ストリートパーティー	P30
■ 西エリア	P32
20. 福岡PayPayドーム	P33
21. 福岡タワー	P34
22. 福岡市博物館	P35
23. 能古島	P36
24. 唐泊VILLAGE	P37
■ 南エリア	P38
25. 高宮庭園茶寮(旧貝島邸)	P39
26. 友泉亭公園	P40
27. 福岡市動植物園	P41
■ 東エリア	P42
28. 筥崎宮	P43
29. マリンワールド／ザ・ルイガンズ	P44
30. 海の中道海浜公園	P45

使用用途

 食事

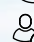
 会議・セミナー

 体験

規模例

 ~50人

 ~200人

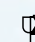
 ~1,000人

Access Map	P4
■ City Center 【HAKATA】Area	P8
01. Bayside Place Hakata	P9
02. Hakata Hyakunen-gura	P10
03. JR Hakata Station Square	P11
04. Noh Theater of Sumiyoshi Shrine	P12
05. The reception hall Tomyoden	P13
06. FUKUOKA AIRPORT	P14
07. Queen Beetle	P15
08. Hakataza Theater	P16
09. Fukuoka Asian Art Museum	P17
10. Canal City Hakata	P18
11. 010 BUILDING	P19
After Convention	P20
■ City Center 【TENJIN】Area	P21
12. Fukuoka Castle/Korokan/Maizuru Park	P22
13. Ohori Park Noh Theater	P23
14. Fukuoka Art Museum	P24
15. Fukuoka City Science Museum	P25
16. Torikai Hachimangu	P26
17. Fukuoka Daimyo Garden City	P27
18. BOAT RACE Fukuoka	P28
19. esports Challenger's Park	P29
Fukuoka Street Party	P30
■ West Area	P32
20. Fukuoka PayPay Dome	P33
21. Fukuoka Tower	P34
22. Fukuoka City Museum	P35
23. Nokonoshima Island	P36
24. Karadomari Village	P37
■ South Area	P38
25. Takamiya Garden Tea House	P39
26. Yusentei Park	P40
27. Fukuoka Zoo & Botanical Garden	P41
■ East Area	P42
28. Hakozaki Shrine	P43
29. Marine World / The LUIGANS	P44
30. Uminonakamichi Seaside Park	P45


Use

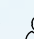
 Dining

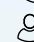
 Convention, Seminar

 Experience

Capacity

 Up to 50 people

 Up to 200 people

 Up to 1,000 people

福岡へのアクセス

Getting to Fukuoka

上海・東京から 90 分。福岡空港はアクセスに優れています。

Fukuoka Airport is conveniently located 90 minutes by air from Shanghai and Tokyo.



福岡空港の主な直行便 Main direct flights to Fukuoka Airport

国内だけでなく、アジアの大都市も日帰り圏内にあり、海外と多くの直行便で繋がっています。

Major cities, not only in Japan but Asia, are a day trip away.

Fukuoka is connected with many other cities around the world by direct flights.

福岡ー釜山(約1時間)

Fukuoka-Busan (Approx. 1 hour)

福岡ー台北(約2時間)

Fukuoka-Taipei (Approx. 2 hours)

福岡ーホーチミン(約5時間20分)

Fukuoka-Ho Chi Minh City (Approx. 5 hours 20 minutes)

福岡ーシンガポール(約5時間50分)

Fukuoka-Singapore (Approx. 5 hours 50 minutes)

福岡ーソウル(約1時間30分)

Fukuoka-Seoul (Approx. 1 hour 30 minutes)

福岡ー香港(約3時間10分)

Fukuoka-Hong Kong (Approx. 3 hours 10 minutes)

福岡ーマニラ(約3時間40分)

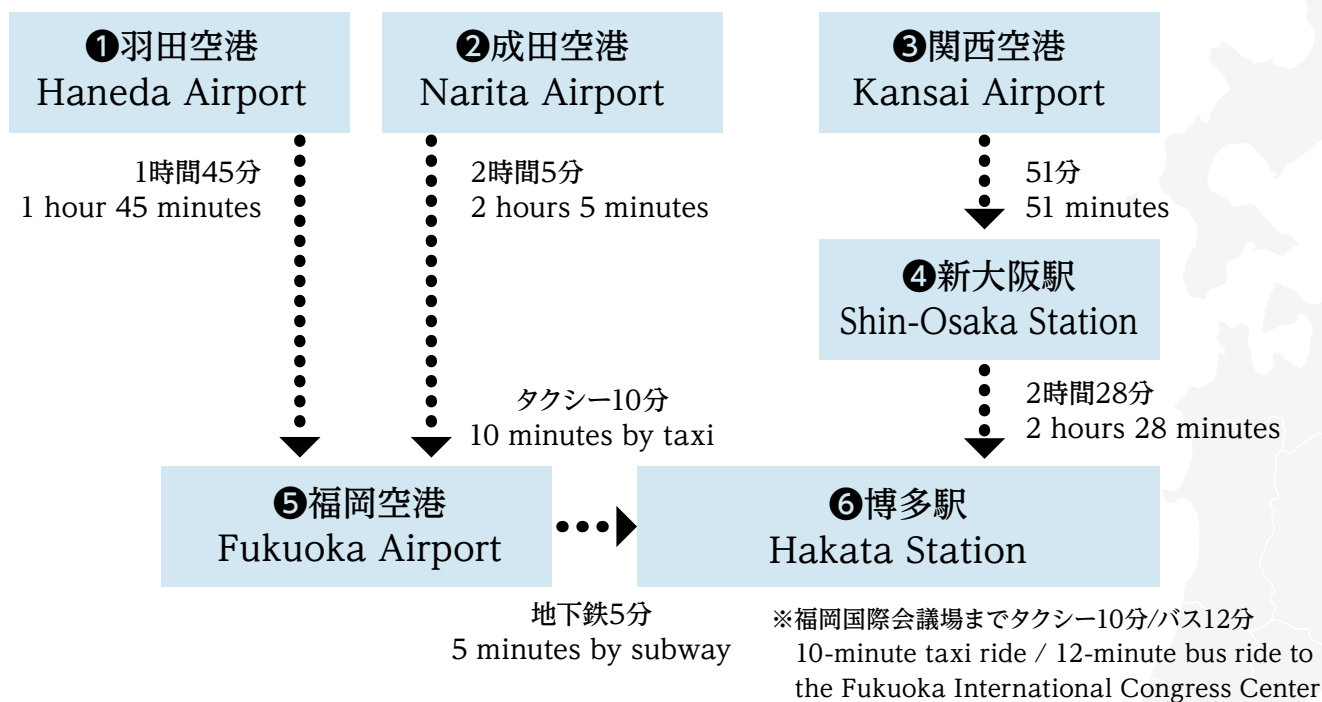
Fukuoka-Manila (Approx. 3 hours 40 minutes)

福岡ーバンコク(約5時間20分)

Fukuoka-Bangkok (Approx. 5 hours 20 minutes)

東京・大阪からの所要時間

Distance from Tokyo / Osaka



ユニークベニュー福岡マップ

UNIQUE VENUES Fukuoka Map

国内のコンパクトシティ

空港から市街地への交通アクセスの良さは、世界の主要都市の中でもトップクラス。空港、会議施設、市街地が半径 2.5km 以内に集積するほか、海や山などの自然も近く、魅力あふれるコンパクトシティです。

Compact city

The quality of access from the airport to the city is one of the best even among major cities around the world. The airport, conference facilities, and downtown area are all conveniently situated within 5 kilometers of one another, and the nearby ocean and mountains make Fukuoka even more attractive.

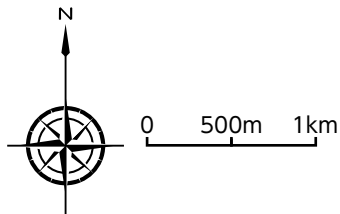


29 マリンワールド／ザ・ルイガンズ
Marine World / The LUIGANS

30 海の中道海浜公園
Uminonakamichi Seaside Park

24 唐泊 VILLAGE
Karadomari Village

23 能古島
Nokonoshima Island





都心部【博多】エリア

City Center 【HAKATA】Area





01 ベイサイドプレイス博多 Bayside Place Hakata

〒812-0021 福岡市博多区築港本町13-6
13-6 Chikko Honmachi, Hakata-ku, Fukuoka-shi,
Fukuoka 812-0021

公式Webサイト
Official website



地図
MAP



福岡国際会議場に近接！ 都市と港が交わる海辺の空間

コンベンションセンターが並ぶウォーターフロントエリアに位置する複合商業施設。国内航路のターミナルに併設され、レストランやショッピング、温泉やスポーツ施設など一日ゆっくり楽しめる場所です。また、心地よい海風を感じられる開放的空間『ベイサイドキャノピー』では、年間を通して様々なイベントが開催できます。

Situated in close proximity to Fukuoka International Congress Center! Where the port and urban functions meet

Bayside Place Hakata is a commercial complex located at the waterfront area together with numerous convention centers. It comprises part of a terminal for domestic sea routes and is a popular location for leisurely enjoying the day at restaurants, shopping, hot springs, and sport facilities. In addition, various events can be held throughout the year amidst the relaxing ocean breezes at the open-air Bayside Canopy.

車：福岡空港より約15分
博多駅より約15分
福岡国際会議場より約2分

By car: Approx. 15 min. from Fukuoka Airport
Approx. 15 min. from Hakata Station
Approx. 2 min. from Fukuoka International Congress Center

収容人数 / Capacity 〇～40people 使用用途 / Use

会場名 / Venue Name	立席 / Standing	着席 / Seated	飲食 / Food and Beverages	面積 / Area	屋内・屋外 / Indoor, Outdoor
ベイサイドキャノピー / Bayside Canopy	—	40	○	150㎡	屋外(屋根付き) / Outdoor (with roof)

利用可能時間：応相談

Hours : Negotiable

普通車：220台 車椅子トイレ有り

220cars Wheelchair accessible toilets



02 博多百年蔵

Hakata Hyakunen-gura

〒812-0043 福岡市博多区堅粕1-30-1
1-30-1 Katakasu, Hakata-ku, Fukuoka-shi,
Fukuoka 812-0043

公式Webサイト
Official website



地図
MAP



150年以上の老舗酒造！ 食の都博多に残る唯一の造り酒屋

白壁土蔵にレンガ煙突の佇まいは、明治のおもかげを残す景観として親しまれ、国の有形文化財として登録されています。歴史を重ねた建物が醸し出す落ち着いた空間で、音響・映像・証明・空調機器等、最新の設備を備えています。料理は純和風の会席料理から、郷土料理、立食メニュー等、ご要望に応じて提供可能です。酒蔵内でのみ特別に提供できる『しぼりたての生酒』も好評を得ています。

Long-established sake brewery with more than 150 years of history! The only remaining sake brewery in Hakata, food capital of Japan

The traditional white plaster walls and brick chimney of the brewery are remnants of early 20th century Japan. The popular structure has been registered as a national tangible cultural property, while the brewery, which offers a tranquil atmosphere due to its historic architecture, is equipped with the latest audio, video, lighting, air-conditioning systems. A wide variety of menu items are available, ranging from prix fixe Japanese kaiseki courses and local Fukuoka cuisine to appetizers for standing parties. Don't miss the popular freshly prepared homemade namazake (unpasteurized sake) which can be enjoyed only at the brewery.

車：福岡空港より約15分
博多駅より約5分
福岡国際会議場より約7分

By Car: Approx. 15 min. from Fukuoka airport
Approx. 5 min. from Hakata station
Approx. 7 min. from Fukuoka International Congress Center

収容人数 / Capacity 〇〇~100people 使用用途 / Use 〇〇

会場名 / Venue Name	立席 / Standing	着席 / Seated	飲食 / Food and Beverages	面積 / Area	屋内・屋外 / Indoor, Outdoor
博多百年蔵ホール / Hakata Hyakunen-gura Hall	—	100	○	159㎡	屋内 / Indoor
壺番蔵 / Ichiban-gura	—	70	○	105㎡	屋内 / Indoor
参蔵 / San-kura	—	50	○	74㎡	屋内 / Indoor

利用可能時間：10:00~22:00

Hours : 10:00 am to 10:00 pm

普通車：15台 大型バス：2台

車椅子トイレ有り

15cars, 2coaches

Wheelchair accessible toilets



03 JR博多駅前広場

JR Hakata Station Square

〒812-0011 福岡市博多区博多駅中央街1-1
1-1 Hakataeki-chuogai, Hakata-ku, Fukuoka-shi,
Fukuoka 812-0011

公式Webサイト
Official website



地図
MAP



観光客・地元の人で賑わう 九州最大のターミナル駅

2011年九州新幹線開業とともに新駅ビルが建設され、以前にも増して観光客・地元の人で賑わう九州・福岡を代表するターミナル駅です。博多口の駅前広場では、826㎡の広大な敷地で九州酒蔵びらきやクリスマスマーケットなど四季折々のイベントが開催されています。好立地な場所と開放的な空間で、特に大規模なイベントの開催におすすめの会場です。

Kyushu's largest hub station, bustling with visitors and locals

Hakata Station, the main hub station in Fukuoka and Kyushu, is now busier than ever with both visitors and locals due to the opening of the Kyushu Shinkansen bullet train line in 2011 and construction of a new station building. The spacious 826㎡ station plaza outside of Hakata Exit is a popular location for various seasonal events such as a sake tasting fair that brings a wide variety of Kyushu breweries together and a Christmas market. The great location and open space make JR Hakata Station Square a perfect venue for large scale events in particular.

車：福岡空港より約15分
福岡国際会議場より約13分

By car: Approx. 15 min. from Fukuoka Airport
Approx. 13 min. from Fukuoka International Congress Center

収容人数 / Capacity 800～ 使用用途 / Use 飲食・交流・イベント

会場名 / Venue Name	立席 / Standing	着席 / Seated	飲食 / Food and Beverages	面積 / Area	屋内・屋外 / Indoor, Outdoor
賑わい交流空間 / Station Square	応相談 / Negotiable	応相談 / Negotiable	○	826㎡	屋外 / Outdoor

※利用条件等の詳細についてはお問い合わせください。*Please contact Fukuoka Airport for details of the conditions of use, etc.

利用可能時間：9:00～21:00

Hours : 9:00 am to 9:00 pm



04 住吉神社能楽殿

Noh Theater of Sumiyoshi Shrine

〒812-0018 福岡市博多区住吉3-1-51
3-1-51 Sumiyoshi, Hakata-ku, Fukuoka-shi,
Fukuoka 812-0018

公式Webサイト
Official website



地図
MAP



純和風木造の福岡市文化財

住吉神社能楽殿は戦前に建てられた数少ない木造能楽殿で、建築史上極めて重要な建造物であることから、福岡市有形文化財に指定されています。能楽殿内は2023年秋にリニューアルされ、能や狂言の舞台の他、クラシックコンサート、演劇など幅広いイベントが開催できます。また、催事後に軽食パーティーを開催することも可能です。

Traditional Japanese wooden architecture designated as a Fukuoka City cultural asset

This Fukuoka City tangible cultural asset is recognized for its extremely high architectural value as it is one of the very few wooden Noh theaters that remains from before World War II. The completion of renovations inside the Noh theater in autumn 2023 will enable the holding of a wide variety of events including classical concerts and plays in addition to traditional Japanese Noh and Kyogen performing arts. Post-event parties with light fare will also be possible.

車：福岡空港より約20分
博多駅より約6分
福岡国際会議場より約15分

By car: Approx. 20 min. from Fukuoka Airport
Approx. 6 min. from Hakata Station
Approx. 15 min. from Fukuoka International Congress Center

収容人数 / Capacity 80 ~ 使用用途 / Use 飲食 喫煙

会場名 / Venue Name	立席 / Standing	着席 / Seated	飲食 / Food and Beverages	面積 / Area	屋内・屋外 / Indoor, Outdoor
能楽殿 / Noh-Theater	応相談 / Negotiable	応相談 / Negotiable	○	520㎡	屋外 / Outdoor

※飲食が伴うパーティについてはお問い合わせください。

*Please contact Noh Theater of Sumiyoshi Shrine for more information on social gatherings with food and drinks.

利用可能時間：9:00～21:00

Hours : 9:00 am to 9:00 pm



05 櫛田神社／宮前迎賓館 灯明殿 Kushida Shrine/ The Reception Hall Tomyoden

〒812-0026 福岡市博多区上川端町1-35
1-35 Kamikawabata-machi, Hakata-ku,
Fukuoka-shi, Fukuoka 812-0026

公式Webサイト
Official website



地図
MAP



「お櫛田さん」の愛称で親しまれている、
博多の総鎮守

福岡市中心部に位置する櫛田神社は、700年以上続く博多祇園山笠が奉納されることで全国的に有名な神社です。2023年春に境内横に格調高く美しい外観を備えた、石蔵酒造が運営する『宮前迎賓館灯明殿』がオープンしました。施設内の大小4つの部屋は、会議や展示会、パーティーなど幅広い用途に使用できます。博多の由緒ある地に建つ新しい交流の場で特別な日を演出します。

Guardian shrine of Hakata known as
"Okushida-san"

Kushida Shrine, situated in the center of Fukuoka City, is nationally known for the spectacular Hakata Gion Yamakasa Festival which has been held for over 700 years. The Reception Hall Tomyoden (managed by Ishikura Shuzo), located next to the shrine, had its grand opening in spring, 2023. This prestigious Reception Hall houses four banquet rooms of different sizes, allowing it to function as a venue for a wide array of purposes such as conferences, exhibitions, and parties. This sophisticated brand new building in a historic location will make an already special day even more special.

車：福岡空港より約16分
博多駅より約5分
福岡国際会議場より約10分

By car: Approx. 16 min. from Fukuoka Airport
Approx. 5 min. from Hakata Station
Approx. 10 min. from Fukuoka International Congress Center

収容人数 / Capacity 〇～100people 使用用途 / Use 料理 飲み物 喫煙

会場名 / Venue Name	立席 / Standing	着席 / Seated	飲食 / Food and Beverages	面積 / Area	屋内・屋外 / Indoor, Outdoor
清道 / SEIDO	—	100	○	167㎡	屋内 / Indoor
銀杏 / GINAN	—	40	○	67㎡	屋内 / Indoor
入り舟 / IRIFUNE	—	24	○	42㎡	屋内 / Indoor

利用可能時間：11:30～22:00

Hours : 11:30 am to 10:00 pm

車椅子トイレ有り

Wheelchair accessible toilets



06 福岡空港

FUKUOKA AIRPORT

〒812-0003 福岡市博多区下臼井767-1
福岡空港国内線旅客ターミナルビル
Fukuoka Airport Domestic Flight Terminal
Building, 767-1 Shimousui, Hakata-ku, Fukuoka-shi,
Fukuoka 812-0003

公式Webサイト
Official website



地図
MAP



都心部に近接した 全国屈指の利便性に富んだ空港

国内屈指の利便性を誇る福岡空港は2020年にリニューアルされ、都市型空港としての機能を備えた新たなランドマークへと進化を遂げました。国内線ターミナル4階に位置する展望デッキでは滑走路を一望できる開放的な空間で、隣接するレストラン「ソラガ・ミエール」では離着陸する飛行機を間近に感じながらパーティーを実施できます。3階のスカイボックスでは、セレモニーや企業イベントの実施も可能です。

One of the most accessible airports in the country, conveniently located near the city center

Fukuoka Airport is among the most accessible airports in Japan. The airport was renovated in 2020 and outfitted with new urban functions, making it a landmark. The open-air observatory deck located on the fourth floor of the Domestic Terminal offers a panoramic view of the runway. SORAGAMIAIR, situated next to the deck, is a great venue for get-togethers with its view of landings and take offs. Sky Box, on the third floor, is also available for ceremonies and corporate events.

車：博多駅より約15分
福岡国際会議場より約20分

By car: Approx. 15 min. from Hakata station
Approx. 20 min. from Fukuoka International Congress Center

収容人数 / Capacity 288~400people 使用用途 / Use

会場名 / Venue Name	立席 / Standing	着席 / Seated	飲食 / Food and Beverages	面積 / Area	屋内・屋外 / Indoor, Outdoor
ソラガ・ミエール / SORAGAMIAIR	—	400	○	1270㎡	屋内 / Indoor
スカイボックス3 / Sky Box 3	—	応相談 / Negotiable	○	1401㎡	屋内 / Indoor

※利用条件等の詳細についてはお問い合わせください。*Please contact Fukuoka Airport for details of the conditions of use, etc.

利用可能時間：
ソラガ・ミエール 11:00~22:00
スカイボックス3 10:00~22:00

車椅子トイレ有り

Hours：
SORAGAMIAIR: 11:00 am to 10:00 pm
Sky Box 3: 10:00 am to 10:00 pm

Wheelchair accessible toilets



07 クイーンビートル

Queen Beetle

〒812-0031 福岡市博多区沖浜町14-1
14-1 Okihamamachi, Hakata-ku, Fukuoka-shi,
Fukuoka 812-0031

公式Webサイト
Official website



地図
MAP



福岡・釜山を結ぶ快適さを重視した客船

高速船「クイーンビートル」は、福岡～釜山を3時間40分で結ぶ新型客船です。「夢・ロマン・情熱」を表現した真っ赤な船体特徴的で、船内には共用ラウンジ・展望室・女性専用パウダールーム等の最新設備を完備。停泊での利用や、特別航路のクルージングも可能です。講演会や演奏会などの催事と合わせて、船内パーティーが楽しめます。

Passenger ship with an emphasis on comfort for travel between Fukuoka and Busan

The new high-speed Queen Beetle passenger ship makes the trip between Fukuoka and Busan in 3 hours and 40 minutes. The bright red vessel, which represents dreams, adventure, and passion, is outfitted with the latest amenities including a common lounge area, observation deck, powder room, and more. The ship also offers chartered cruises on special routes and functions as an event venue for lectures and concerts including pre- or post- event parties while at anchor.

車：福岡空港より約25分
博多駅より約15分
福岡国際会議場より約3分

By car: Approx. 25 min. from Fukuoka Airport
Approx. 15 min. from Hakata Station
Approx. 3 min. from Fukuoka International Congress Center

収容人数 / Capacity 〇～ 使用用途 / Use 〇

会場名 / Venue Name	立席 / Standing	着席 / Seated	飲食 / Food and Beverages	面積 / Area	屋内・屋外 / Indoor,Outdoor
共用ラウンジ / Common lounge	応相談 / Negotiable	応相談 / Negotiable	○	約40㎡	屋内 / Indoor
ビジネスクラスエリア / Business class area	応相談 / Negotiable	応相談 / Negotiable	○	約340㎡	屋内・屋外 / Indoor,Outdoor

③ 利用可能時間：応相談

③ Hours : Negotiable

④ 普通車：153台 ⑤ 車椅子トイレ有り

④ 153cars ⑤ Wheelchair accessible toilets



08 博多座

Hakataza Theater

〒812-8615 福岡市博多区下川端町2-1
2-1 Shimokawabata-machi, Hakata-ku,
Fukuoka-shi, Fukuoka 812-8615

公式Webサイト
Official website



地図
MAP



話題の歌舞伎やミュージカルなどが 公演される演劇専用劇場

博多座は座席数1,500席を誇る九州最大級の演劇専用劇場です。和洋折衷の外観は街のシンボリック存在で、全国で話題の演劇、歌舞伎、ミュージカルなどが年間を通して公演されています。観劇はもちろん、吹き抜けのエントランスホールにて、立食パーティーを開催することも可能です。

Theater for popular Kabuki plays and musicals

One of the Kyushu's largest theaters, Hakataza sports a distinctive exterior realized by a blending of Japanese and Western designs that has come to symbolize the city. The 1,500-seat Hakataza presents popular plays, Kabuki and musicals throughout the year. Hakataza is not only a great theater to watch plays and musicals but the two-story high entrance hall is able to host cocktail parties and casual get-togethers.

車：福岡空港より約15分
博多駅より約8分
福岡国際会議場より約7分

By car: Approx. 15 min. from Fukuoka Airport
Approx. 8 min. from Hakata Station
Approx. 7 min. from Fukuoka International Congress Center

収容人数 / Capacity 〇 ~46people 使用用途 / Use ㊦

会場名 / Venue Name	立席 / Standing	着席 / Seated	飲食 / Food and Beverages	面積 / Area	屋内・屋外 / Indoor, Outdoor
エントランスホール・ラウンジ / Entrance Hall/Lounge	—	46	○	120㎡	屋内 / Indoor

利用可能時間：10:00~17:00
※公演時間・ご利用内容によって異なる

車椅子トイレ有り

Hours : 10:00 am to 5:00 pm
*Depending on the performance hours and use

Wheelchair accessible toilets



09 福岡アジア美術館

Fukuoka Asian Art Museum

〒812-0027 福岡市博多区下川端町3-1
リバレインセンタービル7・8階
Riverain Center Bldg. 7F & 8F, 3-1
Shimokawabata-machi, Hakata-ku, Fukuoka-shi,
Fukuoka 812-0027

公式Webサイト
Official website



地図
MAP



アジアの近現代の美術作品を系統的に 収集し展示する世界に唯一の美術館

アジアの近現代の美術作品を系統的に収集し展示する世界に唯一の美術館です。100名収容可能なイベントホールや、鮮やかな色彩が目をひくタイの仏教絵画が空間を彩るアートカフェを貸切利用できます。常設展示の鑑賞と合わせた文化的ユニークベニューとしての利用がおすすめです。

Only art museum in the world focused on collecting and exhibiting modern and contemporary art work from Asia

Fukuoka Asian Art Museum is the only art museum in the world dedicated to procuring and exhibiting modern and contemporary art from Asia. The art museum houses an event hall with a 100-person capacity and an art café decorated with vivid eye-catching Buddhist paintings from Thailand. The museum is recommended as a cultural unique venue in conjunction with enjoying the permanent art installations.

車：福岡空港より約15分
博多駅より約7分
福岡国際会議場より約8分

By car: Approx. 15 min. from Fukuoka Airport
Approx. 7 min. from Hakata Station
Approx. 8 min. from Fukuoka International Congress Center

収容人数 / Capacity 約100people 使用用途 / Use

会場名 / Venue Name	立席 / Standing	着席 / Seated	飲食 / Food and Beverages	面積 / Area	屋内・屋外 / Indoor, Outdoor
アートカフェ / Art Café	—	80	○	240㎡	屋内 / Indoor
あじびホール / AJIBI Hall	—	100	○	140㎡	屋内 / Indoor

利用可能時間：9:30～19:30
(金曜・土曜は20:00まで)

Hours：9:30 am to 7:30 pm
(8:00 pm on Fri. & Sat.)

普通車：400台 車椅子トイレ有り

400cars 車椅子 accessible toilets



10 キャナルシティ博多

Canal City Hakata

〒812-0018 福岡市博多区住吉1-2
1-2 Sumiyoshi, Hakata-ku, Fukuoka-shi,
Fukuoka 812-0018

公式Webサイト
Official website



地図
MAP



街の中には賑わいが溢れる エンターテインメントシティ

キャナルシティ博多はショッピングモール・劇場・2つのホテル・ショールーム等が集まった福岡を代表する大型複合施設です。中央に位置するサンプラザステージでは、コンサート等のイベントが数多く行われています。劇場や映画館やホテルを複数組み合わせることも可能です。会議や展示会など用途と規模に応じた会場プランをご相談いただけます。

Busy, bustling entertainment complex

Canal City Hakata is a large popular complex housing a shopping mall, theater, two hotels, showrooms, and other facilities in Fukuoka. The Sun Plaza Stage located in the center of the complex is a popular venue for concerts and many other events. Using the theaters, movie theaters, and hotels in multiple combinations as event venues is also possible. Contact Canal City Hakata for a customized venue plan suitable for your conference or exhibition.

車：福岡空港より約20分
博多駅より約6分
福岡国際会議場より約15分

By car: Approx. 20 min. from Fukuoka Airport
Approx. 6 min. from Hakata Station
Approx. 15 min. from Fukuoka International Congress Center

収容人数 / Capacity 888～ 使用用途 / Use

会場名 / Venue Name	立席 / Standing	着席 / Seated	飲食 / Food and Beverages	面積 / Area	屋内・屋外 / Indoor, Outdoor
サンプラザステージ / Sun Plaza Stage	応相談 / Negotiable	応相談 / Negotiable	○	100㎡	屋外 / Outdoor
スターコート / Star court	応相談 / Negotiable	応相談 / Negotiable	○	72㎡	屋外 / Outdoor

*利用条件等の詳細についてはお問い合わせください。*Please contact Canal City Hakata for details such as conditions for use.

利用可能時間：10:00～21:00 ※要相談

Hours : 10:00 am to 9:00 pm ※Negotiable

普通車:1,300台以上 車椅子トイレ有り

1,300cars plus Wheelchair accessible toilets



11 010 BUILDING

010 BUILDING

〒812-0018 福岡市博多区住吉1-4-17
1-4-17 Sumiyoshi, Hakata-ku, Fukuoka-shi,
Fukuoka 812-0018

公式Webサイト
Official website



地図
MAP



新しい体験を提供することを 目指したカルチャー融合施設

「新しいカルチャーを生み出し、福岡の街をもっと面白い街にする」をコンセプトに2022年冬にオープンした010 BUILDING。螺旋形のエネルギッシュな外観の建物は、ニューヨークに拠点を構えるクラウド・アオがデザイン監修を担当。目玉のイマージシアターは、観客がアーティストと一緒にショーに入り込む新感覚のエンターテインメントです。1階と2階にあるアジアのベストレストランやバーでは、イノベティブな食事体験を提供します。福岡のリバーフロントから新たなエンターテインメントと食の融合を体感してください。

車：福岡空港より約20分
博多駅より約6分
福岡国際会議場より約15分

収容人数 / Capacity 〇〇 ~120people 使用用途 / Use 〇〇

会場名 / Venue Name	立席 / Standing	着席 / Seated	飲食 / Food and Beverages	面積 / Area	屋内・屋外 / Indoor, Outdoor
THEATER 010	120	70	○	180㎡	屋内 / Indoor
BAR 010	—	32	○	81㎡	屋内 / Indoor
GohGan	—	73	○	193.8㎡	屋内・屋外 / Indoor, Outdoor (with roof)
Goh	—	14	○	106.2㎡	屋内 / Indoor

利用可能時間：
THEATER 010：10:00-3:00
BAR010：日曜/火曜/水曜日 19:00-25:00
木曜/金曜/土曜日 19:00-27:00
GohGan：17:00-24:00
Goh：入店時間17:30～／一斉スタート18:00

A cultural fusion facility that aims to provide new experiences

Under the concept of “Making Fukuoka a more exciting city through a new culture,” 010 BUILDING opened in the winter of 2022. The design of the dynamic spiral-shaped exterior was supervised by New York-based Clouds AO. The flagship immersive theater offers a new entertainment experience where the audience becomes part of the show together with the artist. On the first and second floor are some of Asia’s finest restaurants and bars, where guests can enjoy innovative dining experiences. Don’t miss this one-of-a-kind fusion of cutting edge entertainment and cuisine by the riverfront!

By car: Approx. 20 min. from Fukuoka Airport
Approx. 6 min. from Hakata Station
Approx. 15 min. from Fukuoka International Congress Center

Hours：
THEATER 010: 10:00 am to 3:00 am
BAR 010: Sun., Tue., Wed. 7:00 pm to 1:00 am
Thu., Fri., Sat. 7:00 pm to 3:00 am
GohGan: 5:00 pm to 12:00 am
Goh: Doors open at 5:30 pm/Dining experience starts at 6:00 pm

屋台

Yatai

屋台についての詳細はこちら⇒

Scan for details of the Yatai (street food stalls)



Gyoza

福岡の屋台は、地元文化に深く根付いている観光資源のひとつで、日本では屋台が減少しつつある中、福岡では独自の政策で屋台文化の継承が図られています。新規でオープンする屋台も年々増えており、博多のグルメを代表するラーメンをはじめ、エスニックやフレンチなど様々な種類の店舗が揃っています。福岡市内は大きくわけて天神エリア・中洲エリア・長浜エリアの3エリアに位置し、アフターコンベンションとして気軽に楽しめる福岡の魅力のひとつです。営業は夕方以降からと決められており、18時頃から徐々に始まり、店舗によっては深夜2時半頃まで営業しています。



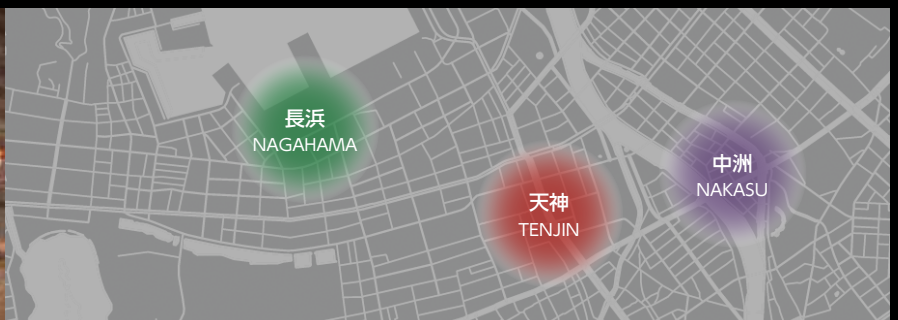
Ramen



Oden

Fukuoka's Yatai (street food stalls) are one of the many tourism attractions rooted in Fukuoka's local culture, and amidst Japan's steady decline in food stall numbers, Fukuoka is enacting policies in order to preserve the Yatai culture according to a unique policy.

Bucking this trend elsewhere, the number of new Yatai is now increasing year by year, ranging from yatai that prepare classics like Hakata's famous ramen to an eclectic variety of choices including French and other ethnic cuisines. In Fukuoka City, the Yatai are mainly located in three areas, namely, Tenjin, Nakasu, and Nagahama. Yatai are one of the attractions of Fukuoka that can be easily enjoyed as an post-convention event. The food stalls start opening around 6:00 p.m. with some stalls remaining open until 2:30 a.m.





都心部【天神】エリア
City Center 【TENJIN】





12 福岡城跡／鴻臚館跡／舞鶴公園

Fukuoka Castle Remains/ Korokan Ruins/Maizuru Park

〒810-0043 福岡市中央区城内
Jonai, Chuo-ku, Fukuoka-shi, Fukuoka
810-0043

公式Webサイト
Official website



地図
MAP



江戸時代から現存する国の重要文化財 「多聞櫓」のある史跡

都心部にある舞鶴公園は、福岡城跡と鴻臚館跡が重なり合う全国的にも珍しい二重史跡です。福岡城跡の象徴ともいえる「福岡城南丸多聞櫓」は、江戸時代の城のただずまいを今に伝える建物で、貸切にしてイベントなどに利用できます。また夜間に南丸の広場も合わせて貸切ることによりクローズドなスペースとしても利用できます。鴻臚館跡展示館では、古代衣装体験など歴史を組み入れたイベントが体験できます。

Historic Tamon-yagura Turret site Important Cultural Properties from the Edo period

Maizuru Park in the downtown area is a rare dual historic site even in Japan where the Fukuoka Castle Remains and the Korokan Ruins co-exist in close proximity. Fukuoka Castle Minami-maru Tamon turret, which is a symbolic reminder of the architecture of the Fukuoka Castle Remains, resembles an Edo-period castle. The historic structure can be reserved as an event venue. Furthermore, renting it together with the Minami-maru plaza in the evening allows you to close off the space for your exclusive use. In the Korokan Historical Museum you can partake of history themed experiences such as trying on costumes based on clothing from ancient times.

車：福岡空港より約11分
博多駅より約6分
福岡国際会議場より約10分

By car: Approx. 11 min. from Fukuoka Airport
Approx. 6 min. from Hakata Station
Approx. 10 min. from Fukuoka International Congress Center

収容人数 / Capacity 人～ 使用用途 / Use

会場名 / Venue Name	立席 / Standing	着席 / Seated	飲食 / Food and Beverages	面積 / Area	屋内・屋外 / Indoor, Outdoor
多聞櫓 / Tamon-yagura	応相談 / Negotiable	応相談 / Negotiable	○	900㎡	屋内・屋外 / Indoor, Outdoor
鴻臚館跡展示館 / Korokan Historical Museum	応相談 / Negotiable	応相談 / Negotiable	○	200㎡	屋内 / Indoor
鴻臚館横広場 / Korokan Historical Museum Square	応相談 / Negotiable	応相談 / Negotiable	○	3000㎡	屋外 / Outdoor

利用可能時間：応相談

Hours : Negotiable

車椅子トイレ有り

Wheelchair accessible toilets



13 大濠公園能楽堂

Ohori Park Noh Theater

〒810-0051 福岡市中央区大濠公園1-5
1-5 Ohorikoen, Chuo-ku, Fukuoka-shi,
Fukuoka 810-0051

公式Webサイト
Official website



地図
MAP



本格的な舞台で能や狂言を鑑賞

福岡市のランドマークである大濠公園に位置する「大濠公園能楽堂」は、能・狂言だけではなく、邦楽、舞踊、クラシック、ジャズ、演劇や寄席などを開催できます。また、能楽堂内での国際会議開催の実績もあり、会議やセミナー会場としてもご利用できます。

Experience Noh and Kyogen performances on an authentic stage

This cultural facility situated in Fukuoka's well-loved Ohori Park has a fantastic Noh stage that is even used for traditional Japanese music, dance, classical music, jazz music, plays, and comedy performances. With experience holding international events, the theater can also be used for conferences and seminars.

車：福岡空港より約20分
博多駅より約16分
福岡国際会議場より約15分

By car: Approx. 20 min. from Fukuoka Airport
Approx. 16 min. from Hakata Station
Approx. 15 min. from Fukuoka International Congress Center

収容人数 / Capacity 562~562people 使用用途 / Use

会場名 / Venue Name	立席 / Standing	着席 / Seated	飲食 / Food and Beverages	面積 / Area	屋内・屋外 / Indoor, Outdoor
能楽堂 / Noh Theater	—	562	×	310㎡	屋内 / Indoor

利用可能時間：9:00～17:00

Hours : 9:00 am to 5:00 pm

車椅子トイレ有り

Wheelchair accessible toilets



山中慎太郎 (Qsymul)



(株) エスエス上田新一郎

14 福岡市美術館

Fukuoka Art Museum

〒810-0051 福岡市中央区大濠公園1-6
1-6 Ohorikoen, Chuo-ku, Fukuoka-shi,
Fukuoka 810-0051

公式Webサイト
Official website



地図
MAP



水と緑のオアシス大濠公園にある美術館

福岡市民の憩いの場・大濠公園内にありシンボリックな彫刻が出迎えてくれる、前川國男設計の美術館です。ダリやミロの作品をはじめ、古美術から近現代美術まで多彩な作品を観覧いただけます。

きらめく水面、広がる青空、美しい夕日や夜景を楽しむことができる、大濠公園側の2階テラスや1階広場も利用可能です。

Art Museum in Ohori Park, Oasis of Water and Greenery

Located in Ohori Park, The Fukuoka Art Museum is a favorite recreational destination for local residents. The museum welcomes visitors with a large, distinctive sculpture gracing its entranceway. The museum itself was designed by Kunio Maekawa and houses a wide range of art from antique pieces to modern works including masterpieces by Dali and Miro.

From the terrace on the second floor overlooking Ohori Park, one can enjoy a panoramic view of the sparkling water, large blue sky, beautiful sunset, and cityscape at night. The terrace and first floor plaza can also be used as an event venue.

車：福岡空港より約22分
博多駅より約16分
福岡国際会議場より約15分

By car: Approx. 22 min. from Fukuoka Airport
Approx. 16 min. from Hakata Station
Approx. 15 min. from Fukuoka International Congress Center

収容人数 / Capacity 200~200people 使用用途 / Use

会場名 / Venue Name	立席 / Standing	着席 / Seated	飲食 / Food and Beverages	面積 / Area	屋内・屋外 / Indoor, Outdoor
エスプラナード / Esplanade	200	—	○	201㎡	屋外 / Outdoor
アプローチ広場 / Approach plaza	170	—	○	172㎡	屋外 / Outdoor

※利用条件等の詳細についてはお問い合わせください。*Please contact Fukuoka Art Museum for details on the conditions of use, etc.

利用可能時間：9:30~17:30

※7~10月は20:00まで

普通車：26台 大型バス：5台

車椅子トイレ有り

Hours : 9:30 am to 5:30 pm

*Closes at 8:00 pm from July to October

26cars, 5coaches

Wheelchair accessible toilets



15 福岡市科学館

Fukuoka City Science Museum

〒810-0044 福岡市中央区六本松4-2-1
4-2-1 Ropponmatsu, Chuo-ku, Fukuoka-shi,
Fukuoka 810-0044

公式Webサイト
Official website



地図
MAP



科学と感性の交流拠点として 福岡から未来を創造していく科学館

六本松エリアに位置する福岡市科学館は、子供から大人まで広い世代が科学について学び、体験ができる施設です。九州最大級のドームシアターである6階のプラネタリウムでは、プラネタリウムをスクリーンとして使ったイベントも可能です。ホワイエ内では飲食を伴うイベントが可能です。サイエンスルーム、プラネタリウムと合わせてご利用ください。

Science museum that shapes the future from Fukuoka A place to experience science

Located in the Ropponmatsu area, people of all ages can enjoy learning about and experiencing science at the Fukuoka City Science Museum. The planetarium on the sixth floor is the largest dome theater in the Kyushu area. The planetarium can also be used as a screen depending on the needs of your event, while the foyer can be used as a venue for events that include drinking and eating. Please use the foyer in conjunction with the Science Room and planetarium together.

車：福岡空港より約25分
博多駅より約16分
福岡国際会議場より約20分

By car: Approx. 25 min. from Fukuoka Airport
Approx. 16 min. from Hakata Station
Approx. 20 min. from Fukuoka International Congress Center

収容人数 / Capacity 288 ~ 300 people 使用用途 / Use

会場名 / Venue Name	立席 / Standing	着席 / Seated	飲食 / Food and Beverages	面積 / Area	屋内・屋外 / Indoor, Outdoor
サイエンスホール / Science hall	—	300	○	367㎡	屋内 / Indoor
ドームシアター(プラネタリウム) / Dome Theater (Planetarium)	—	220	×	490㎡	屋内 / Indoor
ホワイエ / Foyer	200	—	○	442㎡	屋内 / Indoor

利用可能時間：9:30~21:30
※エリアにより異なる

車椅子トイレ有り

Hours : 9:30 am to 9:30 pm
*Depends on the area

Wheelchair accessible toilets



16 鳥飼八幡宮

Torikai Hachimangu

〒810-0054 福岡市中央区今川2-1-17
2-1-17 Imagawa, Chuo-ku, Fukuoka-shi,
Fukuoka 810-0054

公式Webサイト
Official website



地図
MAP



人々が集い、交流する神社

古代から信仰されてきた鳥飼八幡宮は、1800年の由緒を持つ縁結びの神社です。地下鉄空港線沿線に位置しておりアクセスが非常に良く、地域の方々によるイベントも多数行われています。境内の西側は区画の貸切が可能で屋外パーティーや催事等のイベントとして利用できます。神徳殿や参集殿の屋内施設も利用可能で、会議・セミナー会場としての利用も可能です。

Shrine where people gather and interact with each other

Welcoming worshippers since ancient times, the 1800-year-old Torikai Hachimangu Shrine houses the deity of love and marriage. Situated near a train station on the Fukuoka City Subway Airport Line, Hachimangu is easily accessible and a site for many community events. On the west side of the shrine precincts, spaces are available to rent for outdoor parties and events. The Shintoku-den and Sanshu-den indoor spaces are also available for conferences and seminar use.

車：福岡空港より約20分
博多駅より約20分
福岡国際会議場より約16分

By car: Approx. 20 min. from Fukuoka Airport
Approx. 20 min. from Hakata Station
Approx. 16 min. from Fukuoka International Congress Center

収容人数 / Capacity 人～ 使用用途 / Use

会場名 / Venue Name	立席 / Standing	着席 / Seated	飲食 / Food and Beverages	面積 / Area	屋内・屋外 / Indoor, Outdoor
境内西側スペース / West side of the precincts	応相談 / Negotiable	応相談 / Negotiable	○	150㎡	屋外 / Outdoor
神徳殿 / Shintoku-den	50	50	○	76㎡	屋内 / Indoor
参集殿 / Sanshu-den	80	80	○	76㎡	屋内 / Indoor

利用可能時間：9:00～21:00

Hours : 9:00 am to 9:00 pm

普通車：10台 / 中型まで進入可

10cars / Medium size or smaller vehicles can enter in the premises



17 福岡大名ガーデンシティ Fukuoka Daimyo Garden City

〒810-0041 福岡市中央区大名2-6-50
2-6-50 Daimyo, Chuo-ku, Fukuoka-shi, Fukuoka
810-0041

公式Webサイト
Official website



地図
MAP



福岡の新たなランドマーク施設

2023年に開業した福岡の新たなランドマーク「福岡大名ガーデンシティ」は、九州初ラグジュアリーホテル「ザ・リッツ・カールトン福岡」を擁し、オフィス・カンファレンス施設・商業施設で構成される複合施設です。屋外のFDGCパークは1,600㎡の人工芝のグラウンドで、大型スクリーンを使ったイベントも開催できます。宿泊・会議・パーティーを一同に開催できます。

Fukuoka's new landmark facility

Recently opened in 2023, Fukuoka Daimyo Garden City is Fukuoka's newest landmark, featuring offices, conference facilities, and commercial facilities along with Kyushu's first Ritz-Carlton luxury hotel, The Ritz-Carlton Fukuoka. Events using the large screen can be held on the 1,600㎡ artificial grass surface in the outdoor FDGC Park. Fukuoka Daimyo Garden City has everything covered from accommodation, conferences, to parties.

車：福岡空港より約20分
博多駅より約12分
福岡国際会議場より約10分

By car: Approx. 20 min. from Fukuoka Airport
Approx. 12 min. from Hakata Station
Approx. 10 min. from Fukuoka International Congress Center

収容人数 / Capacity 800～ 使用用途 / Use

会場名 / Venue Name	立席 / Standing	着席 / Seated	飲食 / Food and Beverages	面積 / Area	屋内・屋外 / Indoor, Outdoor
福岡大名ガーデンシティ・パーク / FUKUOKA DAIMYO GARDEN CITY PARK	応相談 / Negotiable	応相談 / Negotiable	○	1600㎡	屋外 / Outdoor

利用可能時間：8:00～21:00

Hours : 8:00 am to 9:00 pm

車椅子トイレ有り

Wheelchair accessible toilets



18 ボートレース福岡

BOAT RACE Fukuoka

〒810-0071 福岡市中央区那の津1-7-5
1-7-5 Nanotsu, Chuo-ku, Fukuoka-shi,
Fukuoka 810-0071

公式Webサイト
Official website



地図
MAP



都心部に位置する都市型競艇場

天神エリアの都心部に位置するボートレース福岡では、迫力あるレースが日々繰り広げられています。施設内にはスクリーン・音響設備・バーカウンターを完備した特別観覧施設ROKUがあり、会議やセミナーなどの利用が可能です。芝生広場に面するガラススクリーンからは競走水面が一望でき、レースを見ながら貸切イベントなどが開催できます。

Boat racing facility with urban functions in the city center

Conveniently located in the urban Tenjin Area, exciting races are held daily at Boat Race Fukuoka. ROKU, a special viewing facility equipped with screens, a sound system, and a bar counter, is available for use as a conference and seminar venue. A glass screen facing the lawn provides a panoramic view of the race course, and events can be held while watching the races.

車：福岡空港より約21分
博多駅より約15分
福岡国際会議場より約7分

By car: Approx. 21 min. from Fukuoka airport
Approx. 15 min. from Hakata station
Approx. 7 min. from Fukuoka International Congress Center

収容人数 / Capacity 〇〇 ~90people 使用用途 / Use 〇〇

会場名 / Venue Name	立席 / Standing	着席 / Seated	飲食 / Food and Beverages	面積 / Area	屋内・屋外 / Indoor, Outdoor
ロイヤルルーム / Royal Room	—	12	○	167㎡	屋内 / Indoor
特別観覧室ROKU / Special viewing room-ROKU	90	54	○	551㎡	屋内 / Indoor

利用可能時間：応相談

Hours : Negotiable

普通車：500台 大型バス：2台 車椅子トイレ有り

500cars, 2coaches 〇 Wheelchair accessible toilets



19 チャレンジャーズパーク esports Challenger's Park

〒810-0004 福岡市中央区渡辺通4-9-25
Luz福岡天神8F
Luz Fukuoka Tenjin 8F, 4-9-25 Watanabedori,
Chuo-ku, Fukuoka-shi, Fukuoka 810-0004

公式Webサイト
Official website



地図
MAP



eスポーツの様々な要素を 集約するスポット

西日本最大級のeスポーツ総合施設。円形スタジアムを中心とした開放的な空間にカフェスペースも併設。プレイエリア・配信ブース等eスポーツの様々な要素を集約したスポットです。エンターテインメント性にあふれる会場特性を活かして、ミーティングやセミナー、展示会、企業の社員交流会などMICEの会場として利用できます。

Facility to meet the various needs of esports

“esports Challenger's Park” is the largest esports complex in western Japan. The venue is open and centered on a circular stadium facility and even features a café space. The facility is designed with esports in mind and features a play area and streaming booths. Designed with entertainment in mind, esports Challenger's Park can add a fun twist to your meetings, seminars, exhibitions, employee parties, and other MICE events.

車：福岡空港より約20分
博多駅より約10分
福岡国際会議場より約10分

By car: Approx. 20 min. from Fukuoka Airport
Approx. 10 min. from Hakata station
Approx. 10 min. from Fukuoka International Congress Center

収容人数 / Capacity 80~80people 使用用途 / Use

会場名 / Venue Name	立席 / Standing	着席 / Seated	飲食 / Food and Beverages	面積 / Area	屋内・屋外 / Indoor, Outdoor
スタジアム / Stadium	80	50	○	101㎡	屋内 / Indoor

利用可能時間：11:00～22:00

Hours : 11:00 am to 10:00 pm

車椅子トイレ有り

Wheelchair accessible toilets



川端通商店街

Kawabata Shopping Arcade

川端通商店街は、アーケードで覆われた全長約 400m の商店街。福岡でもっとも歴史の古い商店街で、伝統工芸品や和菓子を扱う老舗が立ち並んでいます。

この長い商店街を会場として、パーティー等を開催することができます。商店街の協力店舗による飲食提供や伝統芸能体験イベントなど、商店街と一緒にパーティーを盛り上げることができます。

This 400-meter long covered shopping arcade is the oldest arcade of its kind in Fukuoka. It is lined with established stores known for traditional craftwork and Japanese sweets.

Kawabata Shopping Arcade can be used as a venue for parties and other events as well. Parties held in the long arcade can be made more exciting by cooperating with the local shops which can provide support by offering food and beverages or other forms of traditional entertainment, etc.

〒812-0026 福岡市博多区上川端町 6-135
6-135 Kamikawabata-machi, Hakata-ku,
Fukuoka-shi, Fukuoka 812-0026
<https://kawabatadori.com/>





① きらめき通り

〒810-0001 福岡市中央区天神 2

Kirameki-dori Ave.

2 Tenjin, Chuo-ku, Fukuoka-shi, Fukuoka 810-0001



② メルヘン広場

〒810-0001 福岡市中央区天神 2-8

Marchen Square

2-8 Tenjin, Chuo-ku, Fukuoka-shi, Fukuoka 810-0001



③ パサージュ広場

〒810-0001 福岡市中央区天神 1-4-1

Elgala passage square

1-4-1 Tenjin, Chuo-ku, Fukuoka-shi, Fukuoka 810-0001



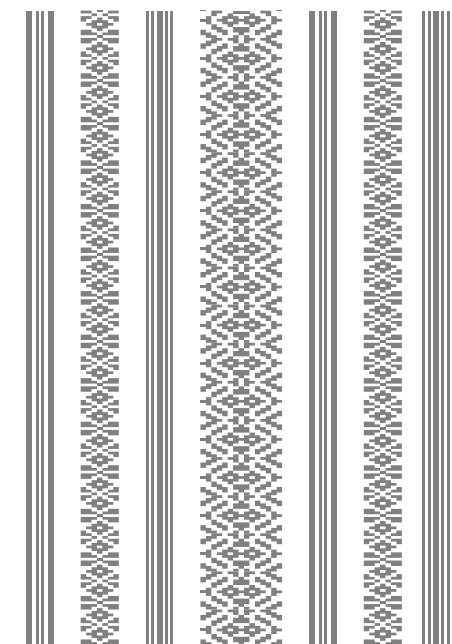
④ 市道天神 4 号線 (旧イムズ横)

〒810-0001 福岡市中央区天神 1

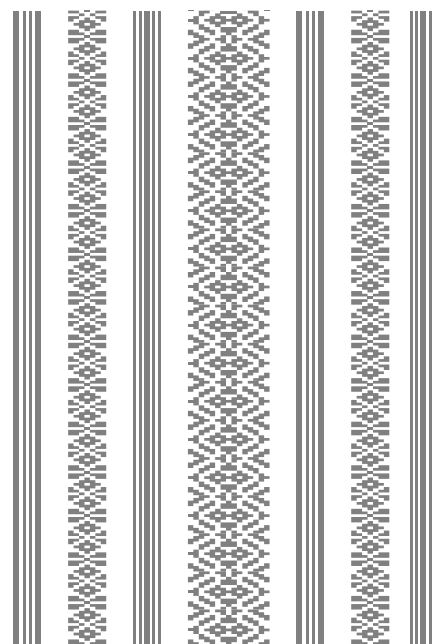
City road Tenjin route 4 (Next to the former IMS)

1 Tenjin, Chuo-ku, Fukuoka-shi, Fukuoka 810-0001





西エリア
West Area





20 福岡PayPayドーム

Fukuoka PayPay Dome

〒810-0065 福岡市中央区地行浜2-2-2
2-2-2 Jigyohama, Chuo-ku, Fukuoka-shi,
Fukuoka 810-0065

公式Webサイト
Official website



地図
MAP



野球、コンサート、展示会など様々なイベントに 使える日本初の開閉式ドーム型施設

プロ野球「福岡ソフトバンクホークス」の本拠地である福岡PayPayドームは、日本初の開閉式屋根を持つ野球場です。人工芝のグラウンドは総面積約11,000㎡で観客席とあわせて約40,000人の収容ができ、客席とグラウンドを一体利用したコンサートや学会など大規模イベントが数多く開催されています。ドームの貴賓室であるスーパーボックスはグラウンドを一望でき、様々な用途に利用できます。

Japan's first retractable dome for hosting baseball games, concerts, exhibitions, and more

Fukuoka PayPay Dome, home to the professional baseball team the "Fukuoka Softbank Hawks," is Japan's first baseball stadium with a retractable roof. The 11,000 m² artificial grass field and approximately 40,000 person capacity allows for hosting large scale events such as concerts and academic conferences where the stands and playing surface can be combined and used to create a single venue area. Private SUPER BOX suites with panoramic views of the field can also be used for a wide variety of purposes.

車：福岡空港より約20分
博多駅より約15分
福岡国際会議場より約15分

By car: Approx. 20 min. from Fukuoka airport
Approx. 15 min. from Hakata station
Approx. 15 min. from Fukuoka International Congress Center

収容人数 / Capacity 28,000 ~ 使用用途 / Use

会場名 / Venue Name	立席 / Standing	着席 / Seated	飲食 / Food and Beverages	面積 / Area	屋内・屋外 / Indoor, Outdoor
グラウンド / Sports Ground	応相談 / Negotiable	応相談 / Negotiable	○	11814m ²	屋内 / Indoor
スーパーボックス / SUPER BOX	—	10	○	39m ²	屋内 / Indoor

※利用条件等の詳細についてはお問い合わせください。*Please contact Fukuoka PayPay Dome for details on conditions for use, etc.

利用可能時間：応相談

Hours : Negotiable

普通車：1,700台 車椅子トイレ有り

1,700cars Wheelchair accessible toilets



21 福岡タワー

Fukuoka Tower

〒814-0001 福岡市早良区百道浜2-3-26
2-3-26 Momochihama, Sawara-ku, Fukuoka-shi,
Fukuoka 814-0001

公式Webサイト
Official website



地図
MAP



全長234m！日本一の海浜タワー

福岡市のシーサイドももち地区にあり、高さは234m。日本で1番高い海浜タワーでもあり、展望室からは福岡の街並みや博多湾などの景色を360度のパノラマで一望できます。1階のホールでは展示会等を中心に各種催事など、開放感あふれる屋外広場も内容に応じてフレキシブルに利用できます。夜はライトアップされた福岡タワーを眺めながら特別なパーティーをお楽しみください。

234-meter-high! Tallest seaside tower in Japan

Located in the Seaside Momochi district of Fukuoka, Fukuoka Tower is Japan's tallest seaside tower standing at 234 meters tall. From the observation deck, visitors can take in a picturesque 360-degree panoramic view of Fukuoka and Hakata Bay. The hall on the first floor functions as a great venue for exhibitions, etc. while the open-air outdoor plaza can be adapted to the needs of the event. At night, the venue can also be used for parties with spectacular views of the illuminated Fukuoka Tower.

車：福岡空港より約15分
博多駅より約15分
福岡国際会議場より約15分

By car: Approx. 15 min. from Fukuoka Airport
Approx. 15 min. from Hakata Station
Approx. 15 min. from Fukuoka International Congress Center

収容人数 / Capacity 280~280people 使用用途 / Use

会場名 / Venue Name	立席 / Standing	着席 / Seated	飲食 / Food and Beverages	面積 / Area	屋内・屋外 / Indoor, Outdoor
ルーフジュ / Refuge	—	60	○	144m ²	屋内 / Indoor
タワーホール1 / Tower Hall1	280	190	○	470m ²	屋内 / Indoor

利用可能時間：9:30~22:00

Hours : 9:30 am to 10:00 pm

普通車：81台 車椅子トイレ有り

81cars 車椅子 accessible toilets



22 福岡市博物館

Fukuoka City Museum

〒814-0001 福岡市早良区百道浜3-1-1
3-1-1 Momochihama, Sawara-ku, Fukuoka-shi,
Fukuoka 814-0001

公式Webサイト
Official website



地図
MAP



福岡とアジアの人やもの・ 文化の交流を発信する博物館

福岡タワーやドームなど福岡のシンボルが並ぶももちエリアに、宮殿のように荘厳な建物があります。正面から建物に入るとアーチ天井を冠した広々と解放的なエントランスホールが広がります。金印が展示されている常設展の見学と組み合わせ、福岡の歴史や文化を感じる催事を企画できます。

Museum revealing the story of the interaction of people and exchange of goods and culture between Fukuoka and Asia

In the Momochi area lined with symbols of Fukuoka such as Fukuoka Tower and Fukuoka PayPay Dome, there exists a majestic building with a palatial appearance. Upon entering the building from the front, visitors are greeted by a spacious entrance hall with an arched ceiling. The museum is a perfect event venue for groups wishing to learn about the history and culture of Fukuoka with the museum's permanent exhibits, including its flagship gold seal display.

車：福岡空港より約20分
博多駅より約16分
福岡国際会議場より約15分

By car: Approx. 20 min. from Fukuoka Airport
Approx. 16 min. from Hakata Station
Approx. 15 min. from Fukuoka International Congress Center

収容人数 / Capacity 800 ~ 使用用途 / Use

会場名 / Venue Name	立席 / Standing	着席 / Seated	飲食 / Food and Beverages	面積 / Area	屋内・屋外 / Indoor, Outdoor
グランドホール / Grand Hall	応相談 / Negotiable	応相談 / Negotiable	○	613㎡	屋内 / Indoor
正面玄関前 / In front of the main entrance	応相談 / Negotiable	応相談 / Negotiable	○	752㎡	屋外 / Outdoor

※利用条件等の詳細についてはお問い合わせください。*Please contact Fukuoka City Museum for details such as conditions for use.

利用可能時間：応相談

Hours : Negotiable

普通車：250台 大型バス：10台 車椅子トイレ有り

250cars, 10coaches Wheelchair accessible toilets



23 能古島

Nokonoshima Island

〒819-0012 福岡市西区能古島
Nokonoshima, Nishi-ku, Fukuoka-shi,
Fukuoka 819-0012

公式Webサイト
Official website



地図
MAP



博多湾の中に広がる花の楽園

能古島は博多湾に浮かぶ周囲12キロの緑豊かな自然と歴史に恵まれた美しい島です。姪浜港より船で10分と気軽にいける都会にある離島です。四季折々の美しい花々に彩られ自然が溢れる島内では、「このしまアイランドパーク」や「キャンプ場」などの施設にて、会議やパーティーが開催できます。

A Floral Island in Hakata Bay

Nokonoshima in Hakata Bay is a beautifully lush and green historical island off the coast of Fukuoka city with a circumference of 12 km. It is only 10 minutes away by ship from Meinohama Port and is covered in beautiful seasonal flowers and vibrant nature. Conferences and parties can be held at facilities such as Nokonoshima Islandpark and camp sites.

車：福岡空港より約60分
博多駅より約60分
福岡国際会議場より約55分

By car: Approx. 60 min. from Fukuoka Airport
Approx. 60 min. from Hakata Station
Approx. 55 min. from Fukuoka International Congress Center

収容人数 / Capacity 〇〇 ~150people 使用用途 / Use 〇〇

会場名 / Venue Name	立席 / Standing	着席 / Seated	飲食 / Food and Beverages	面積 / Area	屋内・屋外 / Indoor,Outdoor
レストラン防人 / Restaurant-Sakimori	—	150	○	300㎡	屋内・屋外(屋根付き) / Indoor,Outdoor(with roof)

利用可能時間：11:00~20:00

Hours : 11:00 am to 8:00 pm

車椅子トイレ有り

Wheelchair accessible toilets



24 唐泊VILLAGE

Karadomari Village

〒819-0201 福岡市西区宮浦273-1 (受付住所)
273-1 Miyanoura, Nishi-ku, Fukuoka-shi,
Fukuoka 819-0201

公式Webサイト
Official website



地図
MAP



自然豊かな壮大なキャンプ施設

糸島半島の北の突端に位置する、海も山も堪能できるキャンプ場です。プライベートビーチやテントサウナを贅沢に楽しむことができます。貸切利用も可能で、各種イベント・企業研修まで幅広く使用できます。大自然の中でのアクティビティーや季節の地元食材を使った料理を存分にお楽しみください。

Amazing camping facility to enjoy both the mountains and the ocean

At this campsite on the northern end of the Itoshima Peninsula, visitors can enjoy both the ocean and the mountains while relaxing at the luxurious private beach and tent sauna. The site, which serves as a great venue for a wide array of events including corporate training, can be fully booked out in its entirety. Guests can enjoy cuisine employing seasonal local ingredients and outdoor activities set in the great outdoors.

車：福岡空港より約41分
博多駅より約40分
福岡国際会議場より約40分

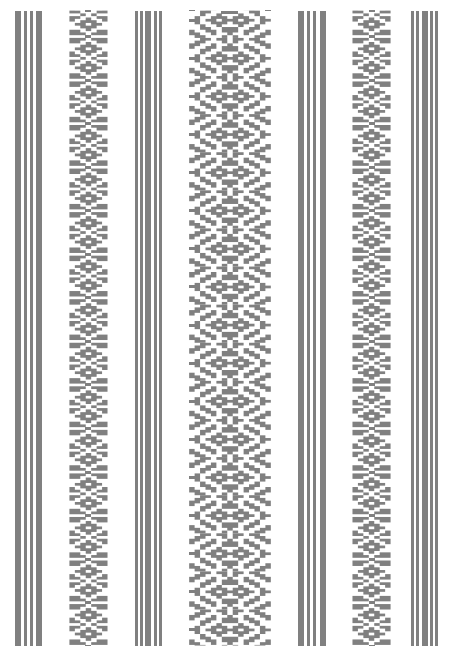
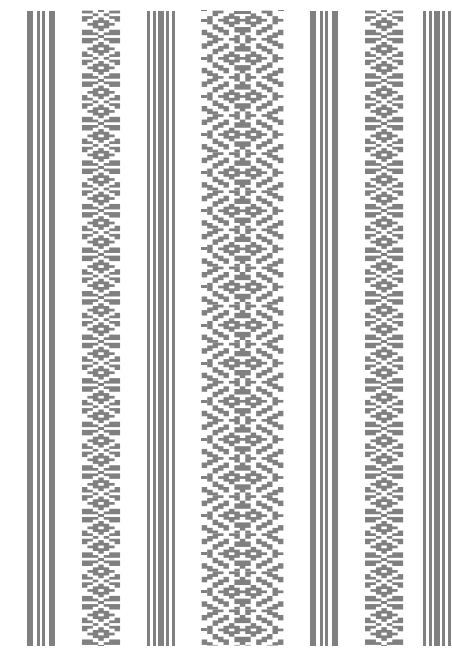
By car: Approx. 41 min. from Fukuoka Airport
Approx. 40 min. from Hakata Station
Approx. 40 min. from Fukuoka International Congress Center

収容人数 / Capacity 〇〇 ~200people 使用用途 / Use 〇

会場名 / Venue Name	立席 / Standing	着席 / Seated	飲食 / Food and Beverages	面積 / Area	屋内・屋外 / Indoor,Outdoor
全体 / Whole	200	60	○	—	屋外 / Outdoor

利用可能時間：
日帰り 11:00~18:00
宿泊 13:00~翌11:00
※応相談

Hours :
Day use: 11:00 am to 6:00 pm
Overnight: 1:00 pm to 11:00 am the following day
*Negotiable





25 高宮庭園茶寮(旧貝島邸)

Takamiya Garden Tea House (Former Kaijima Family Residence)

〒815-0083 福岡市南区高宮5-16-1
5-16-1 Takamiya, Minami-ku, Fukuoka-shi,
Fukuoka 815-0083

公式Webサイト
Official website



地図
MAP



四季折々の木々に囲まれた 唯一無二の空間

旧高宮貝島邸は福岡市内有数の大規模な近代和風建築であり、石炭業全盛時の歴史を伝える貴重な建造物であることから、2017年に福岡市登録文化財に登録されました。旧邸の歴史ある余韻に包まれる会場では、懇親会・会議・展示会等としての利用が可能です。大正初期から伝わる閑雅な空間で、四季と歴史の趣を感じてください。

Unique serene space surrounded by trees in all four seasons

The Former Takamiya residence of the Kaijima Family is a notable example of modern Japanese-style architecture in Fukuoka City. The historically important structure, which conveys the prosperity of the region's coal industry at its peak, was designated a Registered Cultural Property of Fukuoka City in 2017. The old residence is a great venue for social gatherings, conferences, exhibitions, etc. The tranquil and refined space from the early Taisho period immerses visitors in the beauty of each season and allows them to steep in the uniquely historical atmosphere.

車：福岡空港より約21分
博多駅より約15分
福岡国際会議場より約26分

By car: Approx. 21 min. from Fukuoka Airport
Approx. 15 min. from Hakata Station
Approx. 26 min. from Fukuoka International Congress Center

収容人数 / Capacity 〇〇~100people 使用用途 / Use 〇〇〇〇

会場名 / Venue Name	立席 / Standing	着席 / Seated	飲食 / Food and Beverages	面積 / Area	屋内・屋外 / Indoor, Outdoor
大広間 / Banquet hall	—	30	○	57㎡	屋内 / Indoor
迎賓館 / Guest house	100	80	○	119㎡	屋内 / Indoor

利用可能時間：平日：11:00～20:00
土日祝：10:00～18:00

※応相談

※月曜日休館日(但し、月曜日が祝日の場合火曜日休館日)

Hours :
Weekdays: 11:00 am to 8:00 pm
Weekends & Holidays: 10:00 am to 6:00 pm
*Negotiable
*Closed on Mondays
(closed on Tuesday when Monday is a national holiday)

普通車：4台 車椅子トイレ有り

4cars 車椅子トイレ有り



26 友泉亭公園

Yusentei Park

〒814-0122 福岡市城南区友泉亭1-46
1-46 Yusentei, Jonan-ku, Fukuoka-shi,
Fukuoka 814-0122

公式Webサイト
Official website



地図
MAP



福岡市指定名勝の日本庭園

友泉亭公園は筑前黒田家の六代藩主継高公により、江戸時代の中期に別荘として設けられた施設で、その後福岡市で初めての池泉回遊式日本庭園として整備され、現在は福岡市指定名勝に登録されています。大広間では情緒ある空間でセミナーや会議・展示会などの利用が可能です。庭園入口からのアプローチが参加者を非日常へと誘います。

Japanese garden designated as a place of scenic beauty in Fukuoka

Originally established as a villa in the middle of the Edo period by lord Tsugutaka, the sixth daimyo of the Chikuzen Kuroda family, Yusentei Park was later repurposed as Fukuoka's first chisen kaiyu style Japanese garden. This sophisticated Japanese garden was registered as a place of scenic beauty of Fukuoka City. A large hall with a quaint atmosphere can be used as a venue for seminars, conferences, and exhibitions. The approach from the garden entrance transports guests to an extraordinary place.

車：福岡空港より約25分
博多駅より約21分
福岡国際会議場より約25分

By car: Approx. 25 min. from Fukuoka Airport
Approx. 21 min. from Hakata Station
Approx. 25 min. from Fukuoka International Congress Center

収容人数 / Capacity 〇～30people 使用用途 / Use 〇

会場名 / Venue Name	立席 / Standing	着席 / Seated	飲食 / Food and Beverages	面積 / Area	屋内・屋外 / Indoor, Outdoor
大広間 / Banquet Hall	—	30	〇※	32㎡	屋内 / Indoor

※貸切の場合のみ持ち込み可 *Outside food or drink permitted only when the venue is reserved in its entirety.

利用可能時間：9:00～17:00

Hours : 9:00 am to 5:00 pm

普通車：20台 大型バス：3台

20cars, 3coaches



27 福岡市動植物園

Fukuoka Zoo & Botanical Garden

〒810-0037 福岡市中央区南公園1-1
1-1 Minamikoen, Chuo-ku, Fukuoka-shi,
Fukuoka 810-0037

公式Webサイト
Official website



地図
MAP



福岡市の中央部に位置し 緑に囲まれた都会のオアシス

一人一花運動の拠点である福岡市植物園内にあるボタニカルライフスクエアは、360度植物に囲まれたロケーションを活かして、緑のある空間の良さを感じてもらえる施設です。最大100名の収容が可能なホールは、芝生広場に向かってガラス張りで開放的な造りとなっており、室内にしながら植物園の緑に囲まれた感覚が楽しめます。

An oasis with lush greenery in the city center of Fukuoka

Botanical Life Square located in Fukuoka Zoo & Botanical Garden, which is the primary site of the city's "One Person One Flower Campaign", makes great use of its location to communicate the greatness of the lush green space. The glass-walled hall, with a capacity of 100 people, is expansive and makes the participant feels as if they are surrounded by flowers and nature even while indoors.

🚗 車：福岡空港より約26分
博多駅より約15分
福岡国際会議場より約21分

🚗 By car: Approx. 26 min. from Fukuoka Airport
Approx. 15 min. from Hakata Station
Approx. 21 min. from Fukuoka International Congress Center

収容人数 / Capacity 👤 ~100people 使用用途 / Use 🍴 🚽

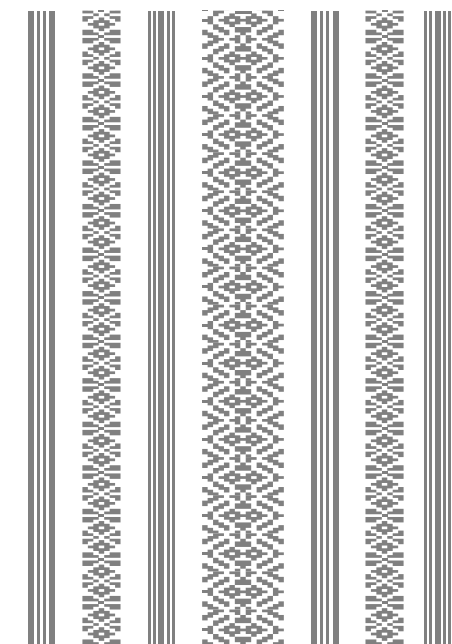
会場名 / Venue Name	立席 / Standing	着席 / Seated	飲食 / Food and Beverages	面積 / Area	屋内・屋外 / Indoor,Outdoor
ボタニカルライフスクエア / Botanical Life Square	—	100	○	137㎡	屋内・屋外(屋根付き) / Indoor,Outdoor(with roof)

🕒 利用可能時間：9:00~17:00(休園:月曜)
※時間外のご利用については応相談

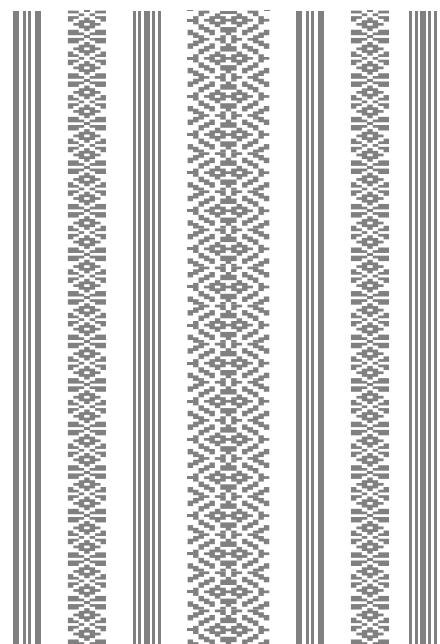
🕒 Hours : 9:00 am to 5:00 pm (Closed on Mondays)
*Contact Fukuoka Zoo & Botanical Garden for use outside the above hours.

🅐 普通車:449台 大型バス:15台 🚼 車椅子トイレ有り

🅐 449cars,15coaches 🚼 Wheelchair accessible toilets



東エリア
East Area





28 筥崎宮

Hakozaki Shrine

〒812-0053 福岡市東区箱崎1-22-1
1-22-1 Hakozaki, Higashi-ku, Fukuoka-shi,
Fukuoka 812-0053

公式Webサイト
Official website



地図
MAP



福岡きっての"勝運"神社

筥崎宮は勝利にまつわる神社とされており、多くのプロスポーツチームが毎年必勝祈願に訪れる由緒ある神社です。境内や参道にある「あじさい苑」や「花庭園」では心癒される時間を過ごすことができます。「花庭園」内にある庭園レストランでは貸切パーティーを行うことができます。筥崎宮のご神苑で日本文化を体験し、日本庭園を見ながらお食事を楽しめます。

Fukuoka victory shrine

Hakozaki Hachimangu Shrine is believed to bring victory, making it a popular destination for many professional sports teams. Visitors can relax in the Hydrangea Garden and Flower Garden on the shrine grounds and approach. The Garden restaurant in the Flower Garden can be rented out for parties as well. Experience Japanese culture in the shrine and enjoy dining while looking out over the Japanese garden.

🚗 車：福岡空港より約15分
博多駅より約15分
福岡国際会議場より約10分

🚗 By car: Approx. 15 min. from Fukuoka Airport
Approx. 15 min. from Hakata Station
Approx. 10 min. from Fukuoka International Congress Center

収容人数 / Capacity 〇 ~40people 使用用途 / Use 🍷 🍴

会場名 / Venue Name	立席 / Standing	着席 / Seated	飲食 / Food and Beverages	面積 / Area	屋内・屋外 / Indoor, Outdoor
筥崎宮迎賓館ラセゾン / Hakozaki Shrine Guest house La Saison	—	40	○	80㎡	屋内 / Indoor

🕒 利用可能時間：
Lunch Time 11:00~14:00(LO)
Dinner Time 18:00~21:00(LO)
※応相談

♿ 車椅子トイレ有り

🕒 Hours：
Lunch Time: 11:00 am to 2:00 pm (LO)
Dinner Time: 6:00 pm to 9:00 pm (LO)
*Negotiable

♿ Wheelchair accessible toilets



29 マリンワールド／ザ・ルイガンズ Marine World / The LUIGANS

〒811-0321 福岡市東区大字西戸崎18-28
18-28 Saitozaki, Higashi-ku, Fukuoka-shi,
Fukuoka 811-0321

公式Webサイト
Official website



地図
MAP



国営海の中道海浜公園内に 位置する水族館

海の中道海浜公園内に位置するマリンワールドは、閉館時間後に館内すべてを貸切ることが可能です。大水槽前では飲食を伴ったパーティーを実施でき、隣接するザ・ルイガンズでは博多湾を一望しながら屋外でのパーティーも可能です。夜の神秘的な水族館を貸切り、非日常感のある特別な時間をお楽しみください。

Aquarium in Uminonakamichi Seaside Park

Marine World in Uminonakamichi Seaside Park can be reserved in its entirety after closing, and the spacious viewing area facing the massive water tank can be used as a unique venue for social gatherings complete with beverages and food. The LUIGANS resort, adjacent to Marine World, can host outdoor parties with a view of Hakata Bay. Please consider reserving Marine World after hours for a unique experience meeting in a mysterious aquarium at night!

車：福岡空港より約25分
博多駅より約25分
福岡国際会議場より約21分

By car: Approx. 25 min. from Fukuoka Airport
Approx. 25 min. from Hakata Station
Approx. 21 min. from Fukuoka International Congress Center

収容人数 / Capacity 〇 ~500people 使用用途 / Use 〇 〇 〇

会場名 / Venue Name	立席 / Standing	着席 / Seated	飲食 / Food and Beverages	面積 / Area	屋内・屋外 / Indoor,Outdoor
マリンワールド大水槽前 / Big Marine World Tank	100	80	○	218㎡	屋内 / Indoor
シーサイドデッキ / Seaside Deck	500	300	○	300㎡	屋外(屋根付き) / Outdoor(with roof)

利用可能時間：
マリンワールド 19:00～21:00
シーサイドデッキ 11:00～21:00

Available Hours for Private Use:
Marine World: 7:00 pm to 9:00 pm
Seaside Deck: 11:00 am to 9:00 pm

マリンワールド 普通車:374台 大型バス:18台
シーサイドデッキ 普通車:156台 大型バス:4台

Marine World: 374cars, 18coaches
Seaside Deck: 156cars, 4coaches

車椅子トイレ有り

Wheelchair accessible toilets



30 海の中道海浜公園

Uminonakamichi Seaside Park

〒811-0321 福岡市東区大字西戸崎18-25
18-25 Saitozaki, Higashi-ku, Fukuoka-shi,
Fukuoka 811-0321

公式Webサイト
Official website



地図
MAP



志賀島を結ぶ国営公園

国営公園内にある海の中道海浜公園は、四季折々の花々で彩られた公園です。公園内に位置するINN THE PARK福岡では貸切パーティーが可能です。コンベンションエリアの対岸に位置し、会場までは船での移動を楽しめます。屋外でのスクリーン・音響を使ったイベントも可能です。

National park linked to Shikanoshima Island

Beautiful flowers from each season decorate national Uminonakamichi Seaside Park. INN THE PARK FUKUOKA, located within the park, is a great place for private parties. Situated on the opposite side of the convention area across the water, Uminonakamichi Seaside Park is easily accessed by an enjoyable boat ride. Groups can hold outdoor events using a screen and sound system as well.

車：福岡空港より約30分
博多駅より約30分
福岡国際会議場より約25分

By car: Approx. 30 min. from Fukuoka Airport
Approx. 30 min. from Hakata Station
Approx. 25 min. from Fukuoka International Congress Center

収容人数 / Capacity 〇〇 ~120people 使用用途 / Use 〇〇

会場名 / Venue Name	立席 / Standing	着席 / Seated	飲食 / Food and Beverages	面積 / Area	屋内・屋外 / Indoor,Outdoor
レストラン / INN THE PARK Restaurant	100	60	○	—	屋内 / Indoor
INN THE PARK FUKUOKA BBQ	120	80	○	300㎡	屋外(屋根付き) / Outdoor(with roof)

利用可能時間：9:30~23:00

Hours : 9:30 am to 11:00 pm

普通車:632台 大型バス:11台 車椅子トイレ有り

632cars,11coaches 車椅子 accessible toilets

